

Nel momento in cui svuoto la pattumiera. . . ,
pur agendo come umile rotella del meccanismo
domestico, già mi investo d'un ruolo sociale, mi
costituisco primo ingranaggio d'una catena di
operazioni decisive per la convivenza collettiva,
sancisco la mia dipendenza dalle istituzioni senza
le quali morrei sepolto dai miei stessi rifiuti.

Italo Calvino, *La pattumiera gradita*

CHI SIAMO



Siamo la società di gestione dei servizi ambientali della Toscana centrale, gestiamo rifiuti in 58 comuni, ci occupiamo di sostenibilità e promuoviamo l'economia circolare.

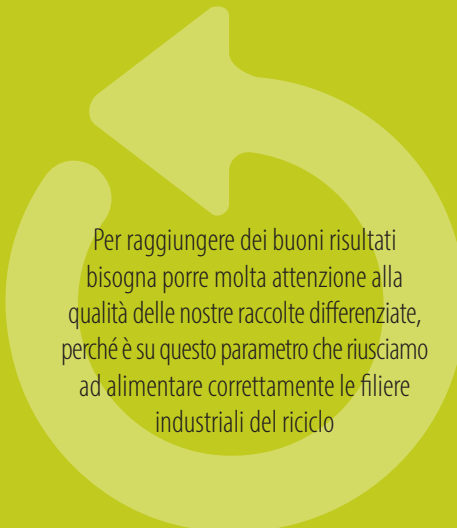
Perché l'ambiente è il nostro **pallino.**

LA RACCOLTA DIFFERENZIATA

La raccolta differenziata dei rifiuti è una pratica molto semplice, che permette di compiere un primo importante passo verso la sostenibilità ambientale consentendo di trasformare i rifiuti in risorse, dando alle materie recuperate una seconda vita.

Ecco quindi che si rende necessario migliorare quantità e qualità della raccolta differenziata facendo correttamente la separazione ed il conferimento dei rifiuti, per poter riciclare.

Ciascuno di noi infatti deve fare la propria parte, compiere il primo gesto: per raggiungere risultati importanti sul piano ambientale. La partecipazione e la collaborazione di tutti i cittadini sono indispensabili.



Per raggiungere dei buoni risultati bisogna porre molta attenzione alla qualità delle nostre raccolte differenziate, perché è su questo parametro che riusciamo ad alimentare correttamente le filiere industriali del riciclo



Il Servizio porta a porta permette a ciascun utente di separare correttamente i rifiuti senza doverli portare ai cassonetti stradali, bensì lasciando sulla soglia del proprio numero civico un sacco o un contenitore al cui interno deve inserire, a seconda del giorno della settimana, una tipologia diversa di rifiuto. Unica eccezione è il vetro, che invece deve essere gettato all'interno di appositi contenitori stradali ad accesso libero. Verifica che nel tuo comune il vetro si raccolga separatamente.

Strumento fondamentale per avvalersi del servizio porta a porta in modo corretto è il Calendario della raccolta, che viene fornito a ciascun utente e che riporta i giorni e gli orari in cui ciascuna frazione di rifiuto deve essere esposta (messa fuori dall'abitazione, su suolo pubblico, al confine con la proprietà privata) affinché gli operatori possano ritirarla.

Con il servizio porta a porta aumentano le raccolte differenziate, e si riducono i rifiuti residui non differenziabili che possono essere smaltiti soltanto in discarica o nei termovalorizzatori.

LA RACCOLTA PORTA A PORTA



COME CONFERIRE



Alia fornisce un kit per gestire, raccogliere ed esporre i rifiuti composto da:

- 1 sottolavello ed 1 contenitore marrone per la raccolta dell'organico
- 1 contenitore giallo per carta e cartone
- 50 sacchi blu per gli imballaggi ed i contenitori in plastica, metallo o tetrapak (quando li avrai terminati potrai ritirarne altri gratuitamente. Per luoghi ed orari consulta il sito web www.aliaserviziambientali.it)
- 1 borsa verde per raccogliere il vetro e portarlo al contenitore stradale
- 1 contenitore grigio per i rifiuti residui non differenziabili
- 1 Guida alla raccolta differenziata
- 1 Dizionario dei rifiuti
- 1 Calendario della raccolta

I kit per la raccolta dei rifiuti possono essere consegnati a domicilio oppure ritirati presso gli infoPoint di Alia (consulta il sito alla pagina del tuo comune per conoscere i dettagli).

I contenitori devono essere custoditi all'interno della proprietà privata di ciascuno ed esposti su suolo pubblico, fronte numero civico, o comunque al confine con la proprietà privata, soltanto nei tempi e nei modi indicati nel calendario per la raccolta.

ORGANICO



Inserire il sacchetto nel sottolavello (consigliamo di utilizzare un sacchetto biodegradabile, come quelli che trovi al supermercato alla cassa e all'ortofrutta). Una volta pieno chiudere con un nodo ed inserire il sacchetto all'interno del contenitore marrone da 25 litri, quindi chiudere il coperchio abbassando il manico ed esporre nei giorni ed orari indicati dal calendario.

Il sottolavello è traforato per consentire l'evaporazione dell'acqua, ridurre il volume e contenere i cattivi odori.

Se ci sono esuberi di materiale che non entrano negli appositi sacchi, come ad esempio cassette in legno, queste vanno posizionate ordinatamente accanto al contenitore di riferimento ed esposte nel giorno di raccolta.



Se hai un giardino o un orto chiedi la compostiera o un contenitore più grande, con le ruote

IMBALLAGGI



Inserire gli imballaggi ed i contenitori in plastica, tetrapak, metallo e polistirolo, all'interno dei sacchi azzurri da 90 litri, chiuderli accuratamente ed esporli nei giorni ed orari indicati dal calendario.

Non è necessario togliere l'etichetta dagli imballaggi e contenitori ma è utile sciacquarli o pulirli dall'eventuale residuo oltre che schiacciarli (in orizzontale) per ridurne il volume.

Se ci sono esuberi di materiale che non entrano negli appositi sacchi, come ad esempio cassette in plastica, questi vanno posizionati ordinatamente accanto al sacco ed esposti nel giorno di raccolta.

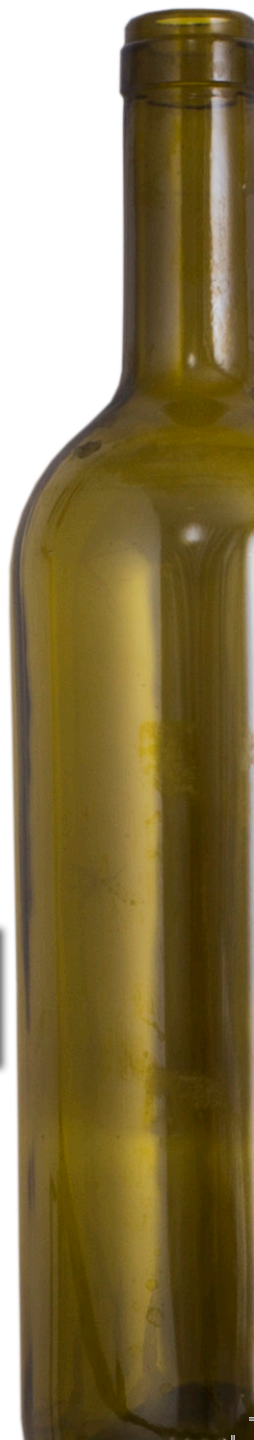
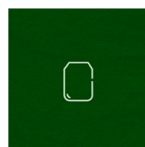


VETRO

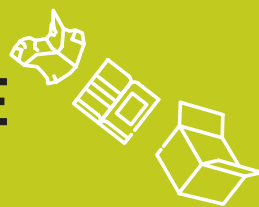
Il vetro deve essere conferito all'interno degli appositi contenitori stradali. Nel kit fornito da Alia Servizi Ambientali è presente una borsa verde che permette di raccogliere il vetro in casa e di trasportarlo comodamente ai contenitori stradali.

Verifica che nel tuo comune il vetro si raccolga separatamente.

Anche in questo caso non è necessario lavare i contenitori né togliere l'etichetta, si ricorda solo di togliere il tappo che, se di sughero, potrà essere inserito nell'organico, se di plastica o metallo negli imballaggi e contenitori (sacco azzurro).



CARTA E CARTONE



Inserire i rifiuti in carta e cartone all'interno del contenitore giallo da 45 litri, chiudere il coperchio abbassando il manico ed esporre nei giorni ed orari indicati dal calendario.

Per il conferimento nel contenitore dedicato non deve essere utilizzato alcun sacco. Se ci sono esuberi di materiale che non entrano negli appositi contenitori, come ad esempio grandi scatole in cartone, questi vanno posizionati ordinatamente accanto al contenitore di riferimento, ed esposti nel giorno di raccolta.



Non deve essere utilizzato alcun sacco, la carta deve essere inserita nel contenitore

RESIDUO NON DIFFERENZIABILE

Inserire i rifiuti residui non differenziabili all'interno del contenitore grigio da 23 litri, utilizzando un sacco grande oppure conferendo più sacchetti piccoli, chiudere il coperchio abbassando il manico ed esporre nei giorni ed orari indicati dal calendario.

Questa è la frazione di rifiuto che speriamo di ridurre il più possibile. Se si effettuano correttamente le raccolte differenziate i rifiuti residui sono davvero pochi, praticamente solo quello che non può essere riciclato.

Per qualsiasi dubbio è utile consultare il Dizionario dei rifiuti oppure la Guida alla raccolta differenziata.

Se in famiglia ci sono necessità specifiche è possibile chiedere il servizio di ritiro pannoloni. Chiama il call center di Alia per sapere se nel tuo comune è attivo il servizio dedicato.



INFORMAZIONI

Tutti i contenitori sono dotati di meccanismo antirandagismo per impedire la dispersione dei rifiuti e di un codice a barre abbinato all'utenza, pertanto non possono essere scambiati.

È opportuno personalizzare i contenitori, mettendo un nastrino o facendo una scritta, in modo che ognuno possa identificare il proprio e riportarlo in casa dopo lo svuotamento.


Se un contenitore si rompe, viene perso o rubato, verrà sostituito gratuitamente. Consulta il sito internet di Alia o chiama il call center per conoscere le modalità di ritiro del nuovo.

Quando il servizio di raccolta porta a porta prende avvio gli utenti interessati sono avvisati con un volantino. Dopo qualche settimana dall'avvio del servizio i cassonetti stradali vengono progressivamente rimossi.

All'inizio del servizio sarà normale commettere qualche piccolo errore, per questo gli operatori appongono sul contenitore/sacco un avviso che indicherà cosa non è andato "per il verso giusto". Questo è solo un modo per comunicare con i cittadini, non è una multa!

Per i materiali utili alla raccolta porta a porta non ci sono costi aggiuntivi da pagare alla consegna.

Gli addetti di Alia non sono autorizzati a chiedere o ricevere denaro, per nessun motivo.



Per i giorni e gli orari della raccolta dei rifiuti
e per ogni altra informazione consultare il
portale web

www.aliaserviziambientali.it

NOTIZIE UTILI

IL COMPOSTAGGIO DOMESTICO

La pratica del compostaggio domestico, che consente di trasformare gli scarti della cucina, dell'orto o del giardino in ottimo terriccio, detto compost, è semplice e anche divertente.

La compostiera è un contenitore pratico, ecologico e facile da usare.

Puoi richiedere informazioni ad Alia Servizi Ambientali o al tuo Comune.

Ricordati che se il regolamento comunale lo prevede, puoi ottenere anche una riduzione sulla parte variabile della TARI.





800 888 333

da rete fissa

199 105 105

0571 196 93 33

da rete mobile

lunedì-venerdì 8.30-19.30

sabato 8.30-14.30

www.aliaserviziambientali.it



@Alia Servizi

You



Alia Servizi Ambientali